

Caja Holiday Gift Box



Materiales

Tijeras o cortante

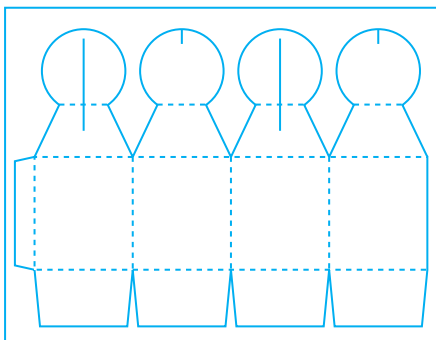
Pegamento

Cuchillito para manteca

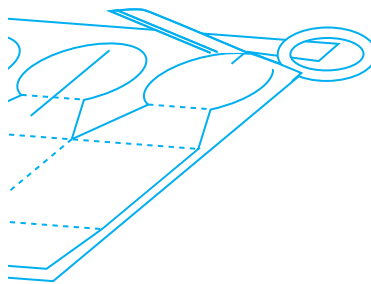
Regla metálica

Instrucciones

1 Imprime y deja secar



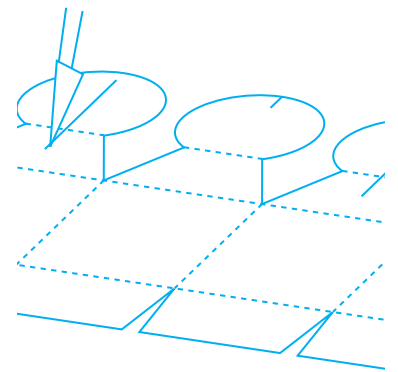
2 Usa tijeras o cortante para recortar los cuatro lados decorativos por las líneas continuas.



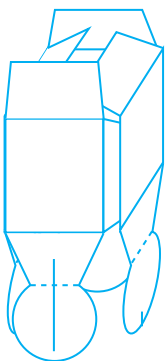
3 Usando la regla de guía, pasa el dorso del cuchillito para manteca por las líneas punteadas.



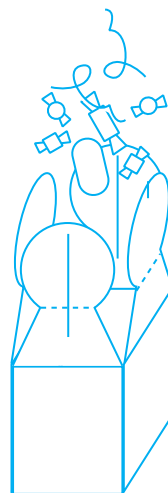
4 Corta tajitos en las piezas circulares A y D como se indica, por las líneas continuas.



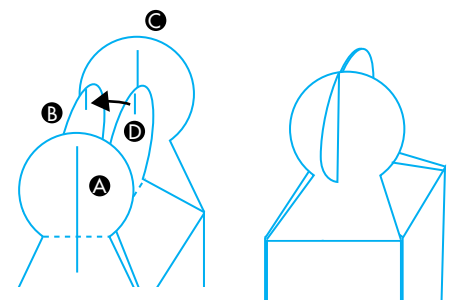
5 Pliega las solapas para formar la caja. Dale vuelta para unir con pegamento las solapas y sellar el fondo de la caja.



6 Llena la caja con regalitos o golosinas.



7 Cierra la caja tomando los círculos B y D y presionándolos juntos hacia el centro de la parte superior de la caja. Luego, desliza los círculos A y C a través de B y D hasta que se encuentren también A y C. Ajusta los círculos metiendo A y C en los tajitos de B y D.





A

B

C

D

A

B

C

D

© Disney

